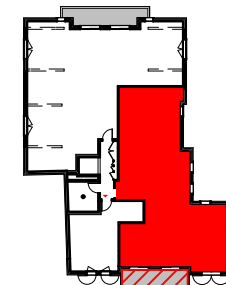


La société de construction se réserve le droit d'apporter des modifications dues à des impératifs techniques ou administratifs

# LES PORTES DU PLENEY MORZINE



<b>Niveau :</b> R+3	<b>Log. :</b> 302	
<b>Orientation :</b> SE / SO	<b>Type :</b> T4 Cabine	
	<b>Surface &lt;1,80m</b>	<b>Surface Habitable</b>
Séjour / Cuisine		41,21 m <sup>2</sup>
Chambre 3		10,51 m <sup>2</sup>
Chambre 1	0,99 m <sup>2</sup>	10,37 m <sup>2</sup>
Chambre 2		9,98 m <sup>2</sup>
Entrée		6,31 m <sup>2</sup>
Dgt		5,56 m <sup>2</sup>
SDE 2		3,92 m <sup>2</sup>
SDE 1		3,87 m <sup>2</sup>
SDE 4		3,84 m <sup>2</sup>
Cabine 1		3,60 m <sup>2</sup>
SDE 3		3,48 m <sup>2</sup>
Cabine 2	4,86 m <sup>2</sup>	3,07 m <sup>2</sup>
Buanderie		2,74 m <sup>2</sup>
<b>TOTAUX</b>	<b>5,85 m<sup>2</sup></b>	<b>108,46 m<sup>2</sup></b>
<b>Surface Totale Logement</b>		<b>114,31 m<sup>2</sup></b>
Balcon 1		14,69 m <sup>2</sup>
Balcon 2		2,85 m <sup>2</sup>
<b>Date : 05/04/2018</b>		